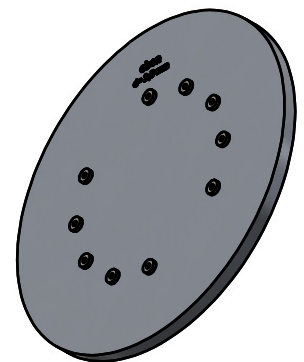



Zur fachgerechten Erstellung  
des Bohrbildes auf dem Fahrzeugdach.

**ACHTUNG!**  
Bitte nicht durchbohren!  
Nur zum Ankörnen  
mit Bohrer Ø2,5mm nutzen!

For professional preparation of the  
drilling pattern on the vehicle roof.

**ATTENTION!**  
Do not drill through!  
Use only for punch marking  
with drill Ø2,5mm!



Wenn nicht anders definiert: Bemaßungen in mm Toleranzen:		Oberfläche:		Artikel-Nr.:  M0-200.125		Maßstab: 1 : 2		Gewicht: 700g	
				Werkstoff:  AlMg3		 <b>Antonics-ICP GmbH</b> <a href="http://www.antonics.de">http://www.antonics.de</a>		Ameisenweg 5 16727 Veltten/Businesspark Tel. +49 3304 254204	
				Datum		Name		Benennung: <b>Montagehilfe / Installation aid</b> Anreißschablone / marking template	
				gezeichnet		P. Bojahr		OmPlecs-TOP 200 AMR MF-06 -4- (100-58-80-04)	
				geprüft				OmPlecs-TOP 200 AMR MF-04 -5- MIMO LW (100-58-10-02.55)	
				genehmigt				Zeichnungs-Nr.:	
								M0-200.125	
Index		Änderung		Datum		Name		Ersatz für:	
								Format: DIN A4	
				Datei-Nr.:				BLATT: 1/1	