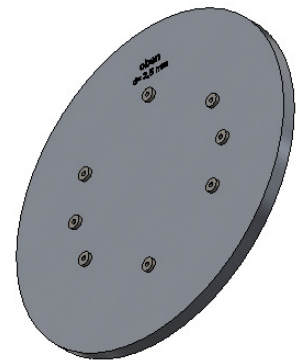



Zur fachgerechten Erstellung
des Bohrbildes auf dem Fahrzeugdach.

ACHTUNG!
Bitte nicht durchbohren!
Nur zum Ankörnen
mit Bohrer $\varnothing 2,5$ mm nutzen!

For professional preparation of the
drilling pattern on the vehicle roof.

ATTENTION!
Do not drill through!
Use only for punch marking
with drill $\varnothing 2,5$ mm!



WENN NICHT ANDERS DEFINIERT: BEMASSUNGEN IN MILLIMETER OBERFLÄCHENBESCHAFFENHEIT: TOLERANZEN: LINEAR: WINKEL:		OBERFLÄCHENGÜTE:		ENTGRATEN UND SCHARFE KANTEN BRECHEN		ZEICHNUNG NICHT SKALIEREN		ÄNDERUNG	
						 Antonics-ICP GmbH http://www.antonics.de		Ameisenweg 5 16727 Veltten/Businesspark Tel. +49 3304 254204	
GEZEICHNET	S. Sorge	SIGNATUR	StS	DATUM	25.11.13	BENENNUNG: Montagehilfe / Installation aid Anreißschablone / marking template OmPlecs-TOP 200 AMR 900-B -4- (100-58-10-01.4) OmPlecs-TOP 200 AMR MF-04 -5- MIMO L (100-58-10-02.50) OmPlecs-TOP 200 AMR MF-06 -2- (100-58-80-02)			
GEPRÜFT	D. Hagen	DH	25.11.13	WERKSTOFF: AlMg3					
GENEHMIGT									
				Artikel-Nr.:		ZEICHNUNGSNR.		DIN A4	
				MO-200.009		MO-200.009(a)			
(a)	Antennentypen	PB	13.07.17	Gewicht:		MASSSTAB: 1:2		BLATT 1 VON 1	