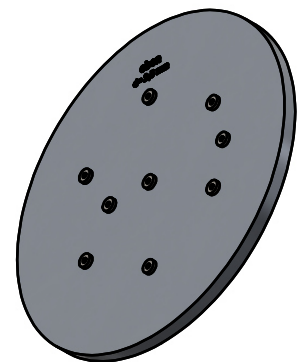



Zur fachgerechten Erstellung
des Bohrbildes auf dem Fahrzeugdach.

ACHTUNG!
Bitte nicht durchbohren!
Nur zum Ankörnen
mit Bohrer $\varnothing 2,5\text{mm}$ nutzen!

For professional preparation of the
drilling pattern on the vehicle roof.

ATTENTION!
Do not drill through!
Use only for punch marking
with drill $\varnothing 2,5\text{mm}$!



Wenn nicht anders definiert: Bemaßungen in mm Toleranzen:		Oberfläche:		Artikel-Nr.: MO-200.005		Maßstab: 1 : 2		Gewicht: 700g	
				Werkstoff: AlMg3		 Antonics-ICP GmbH http://www.antonics.de		Ameisenweg 5 16727 Veltten/Businesspark Tel. +49 3304 254204	
				Datum		Name		Benennung: Montagehilfe / Installation aid Anreißschablone / marking template OmPlecs-TOP 200 AMR MF-04 -5- / 100-58-10-02.5 OmPlecs-TOP 200 AMR MF-01 -2- / 100-58-78-01.2 OmPlecs-TOP 200 AMR-UB MF-01 K / 100-58-97-01.2	
				gezeichnet		16.07.2013		S. Sorge	
(c)		100-58-78-01.2		13.07.17		PB		geprüft	
(b)		Layout		23.06.17		PB		genehmigt	
(a)		ohne Senkung		11.04.14		PB			
Index		Änderung		Datum		Name		Datei-Nr.:	
								Ersatz für:	
								Zeichnungs-Nr.: MO-200.005(c)	
								Format: DIN A4 BLATT: 1/1	