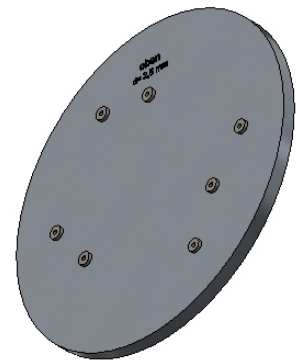


Zur fachgerechten Erstellung  
des Bohrbildes auf dem Fahrzeugdach.

**ACHTUNG!**  
Bitte nicht durchbohren!  
Nur zum Ankörnen  
mit Bohrer Ø2,5mm nutzen!

For professional preparation of the  
drilling pattern on the vehicle roof.


**ATTENTION!**  
Do not drill through!  
Use only for punch marking  
with drill Ø2,5mm!



OmPlecs-TOP 200 RA MF-04 -5- MIMO 4x4 L (100-43-10-04.50)

OmPlecs-TOP 200 AMR MF-04 -5- MIMO L Indoor (100-56-10-04.50)

OmPlecs-TOP 200 AMR MF-05 -5- 5G MIMO L Indoor (100-56-10-05.50)

WENN NICHT ANDERS DEFINIERT BEMASSUNGEN IN MILLIMETER OBERFLÄCHENBESCHAFFENHEIT: TOLERANZEN: LINEAR: WINKEL:		OBERFLÄCHENGÜTE:		ENTGRATEN UND SCHARFE KANTEN BRECHEN		ZEICHNUNG NICHT SKALIEREN		ÄNDERUNG	
						 <b>Antonics-ICP GmbH</b> <a href="http://www.antonics.de">http://www.antonics.de</a>		Ameisenweg 5 16727 Veltrop/Businesspark Tel. +49 3304 254204	
GEZEICHNET	NAME	SIGNATUR	DATUM	WERKSTOFF:		BENENNUNG:			
	P. Bojahr	PB	03.08.17	AlMg3		<b>Montagehilfe / Installation aid</b> Anreißschablone / marking template			
GEPRÜFT	D. Hagen	DH	12.07.17						
GENEHMIGT						ZEICHNUNGSNR.		DIN A4	
				Artikel-Nr.:		<b>MO-200.544(a)</b>			
				<b>MO-200.544</b>					
(a)	Indoor	PB	28.10.19	Gewicht:		MASSSTAB: 1:2		BLATT 1 VON 1	